

[Czech]: R-STUDS Metric Threaded Rods - Hot Deep Galvanized

[Czech]: Threaded rod for outdoor applications increased corrosion resistance due to hot dip zinc external protection layer



Informace o produktu

Vlastnosti a výhody

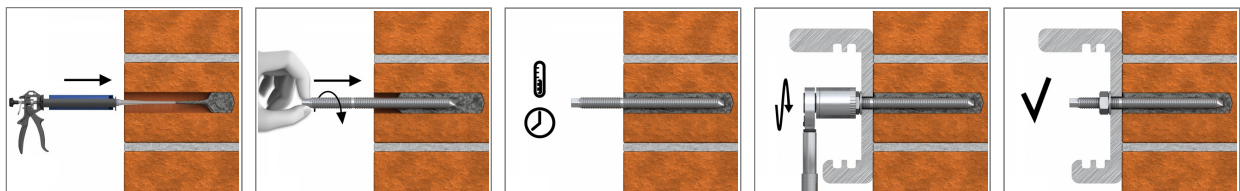
- [Czech]: Threaded rod made of hot deep galvanized steel is suitable for outdoor use and in damp conditions
- Možnost odinstalování tyče v případě použití pouzdra s vnitřním závitem
- Možno používat u hmoždinkových spojů nebo ve spojích stěn se základy. (Kontakt s technickým poradcem)
- Hexagonální koncovka k použití dynamometrického klíče

Použití

- Upevňování chemickými kotvami v plných a dutých zděných podkladech
- Zábradlí a madla
- Zábrany
- Kabelové žlaby
- Vzpěry/podpěry
- Zavěšené fasády
- Bednicí podpěry
- Těžké stroje
- Lampy
- Ochranné zábrany
- Dopravní značky
- Ohrádky
- Sedadla pro veřejné účely

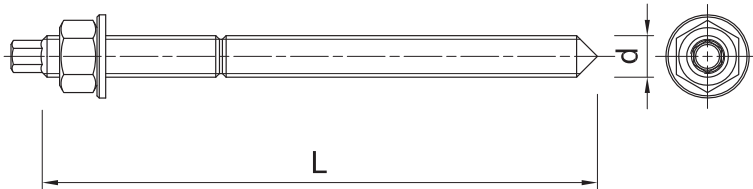
Podkladový materiál

Způsob montáže



Informace o produktu

1. Vyuvtáme otvor vhodného průměru a hloubky
2. Energeticky vyčistíme otvor pomocí pumpičky a kartáče
3. U dutých podkladů umístíme v otvoru v doporučené poloze síťové pouzdro .
4. Otvor vyplníme pryskyřicí po doporučenou úroveň (je třeba postupovat dle montážního návodu pro příslušný typ pryskyřice)
5. Pomalu vsuneme metrickou tyč do otvoru s pryskyřicí do okamžiku dosažení doporučené hloubky kotvení.
6. Necháme tuhnout po dobu doporučenou pro dané použití.
7. Po přiměřené době tuhnutí umístíme upevňovaný díl, podložku a matici. Dotáhneme spoj na požadovaný moment.



Rozměry	Produkt		Průměr	Délka	Maximální tloušťka	Maximální tloušťka	Maximální tloušťka	Průměr otvoru	Maximální tloušťka
			[mm]	[mm]	[mm]	[mm]	[mm]	[mm]	[mm]
M8	R-STUDS-08110-HDG	Ocel třídy 8.8	8	110	40	20		9	20
M10	R-STUDS-10130-HDG		10	130	48	28		12	33
M12	R-STUDS-12160-HDG		12	160	65	35		14	50
M16	R-STUDS-16190-HDG		16	190	71	46		18	66
M20	R-STUDS-20260-HDG		20	260	117	67		22	
M24	R-STUDS-24300-HDG		24	300	132	62		26	

R-STUDS

Rozměry	Produkt			
		Pryskyřice	Popis / Typ Pryskyřice	Množství
		□	□	[ml]
M8	R-KEX-II-385	R-KEX II	Epoxidové pryskyřice	385
M30	R-KEM-II-175	R-KEMII	Bezstyrenová polyesterová pryskyřice	175

VYZTUŽOVACÍ TYČE

Rozměry	Produkt			
		Pryskyřice	Popis / Typ Pryskyřice	Množství
		□	□	[ml]
M30	R-KEX-II-600	R-KEX II	Epoxidové pryskyřice	600

SOCKET

Rozměry	Produkt			
		Pryskyřice	Popis / Typ Pryskyřice	Množství
		□	□	[ml]
M16	R-KER-280	R-KER	Bezstyrenová vinylesterová pryskyřice	280

Informace o produktu

R-STUDS LIGHT

Rozměry

R-STUDS

R-STUDS LIGHT

Logistické údaje

Rozměry	Produkt	Kotva		Množství (ks)			Hmotnost [kg]			Kódy ean
		Průměr [mm]	Délka [mm]	Jednotkové balení	Hromadné balení	Paleta	Jednotkové balení	Hromadné balení	Paleta	
M8	R-STUDS-08110-HDG	8	110	10	10	1280	0.70	0.70	119.6	5906675388632
M10	R-STUDS-10130-HDG	10	130	10	10	500	0.80	0.80	70.0	5906675201467
M12	R-STUDS-12160-HDG	12	160	10	10	500	2.3	2.3	145.0	5906675201474
M16	R-STUDS-16190-HDG	16	190	10	10	500	2.5	2.5	155.0	5906675324876
M20	R-STUDS-20260-HDG	20	260	5	5	300	3.0	3.0	210.0	5906675201481
M24	R-STUDS-24300-HDG	24	300	2	2		0.20	0.20		5906675091310