

R-STUDS metrické tyče závitové, ocel třída 8.8

Vyztužovací tyč z uhlíkové oceli třídy 5.8 k použití s lepenými kotvami



Informace o produktu

Vlastnosti a výhody

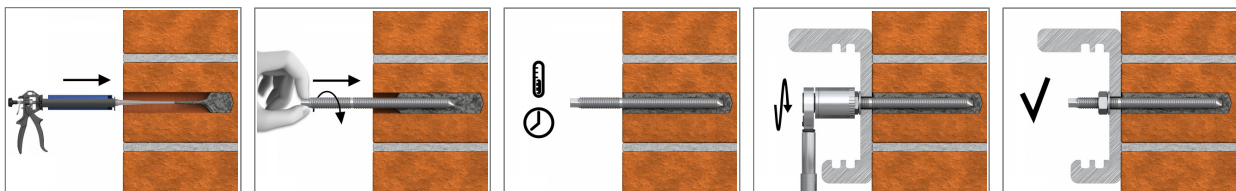
- Závitová tyč z uhlíkové oceli třídy 8.8 k použití v exteriérech a v místech ohrožených působením povětrnostních vlivů
- Možnost odinstalování tyče v případě použití pouzdra s vnitřním závitem
- Možno používat u hmoždinkových spojů nebo ve spojích stěn se základy. (Kontakt s technickým poradcem)
- Hexagonální koncovka k použití dynamometrického klíče

Použití

- Upevňování chemickými kotvami v plných a dutých zděných podkladech
- Zábradlí a madla
- Zábrany
- Kabelové žlaby
- Vzpěry/podpěry
- Zavěšené fasády
- Bednicí podpěry
- Těžké stroje
- Lampy
- Ochranné zábrany
- Dopravní značky
- Ohrádky
- Sedadla pro veřejné účely

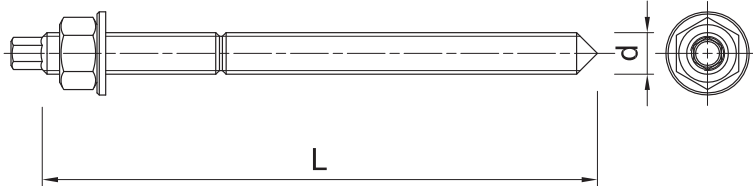
Podkladový materiál

Způsob montáže



Informace o produktu

1. Vyvrátáme otvor vhodného průměru a hloubky
2. Energeticky vyčistíme otvor pomocí pumpičky a kartáče
3. U dutých podkladů umístíme v otvoru v doporučené poloze síťové pouzdro .
4. Otvor vyplníme pryskyřicí po doporučenou úroveň (je třeba postupovat dle montážního návodu pro příslušný typ pryskyřice)
5. Pomalu vsuneme metrickou tyč do otvoru s pryskyřicí do okamžiku dosažení doporučené hloubky kotvení.
6. Necháme tuhnout po dobu doporučenou pro dané použití.
7. Po přiměřené době tuhnutí umístíme upevňovaný díl, podložku a matici. Dotáhneme spoj na požadovaný moment.



| Rozměry | Produkt | | Průměr | Délka | Maximální tloušťka | Maximální tloušťka | Maximální tloušťka | Průměr otvoru | Maximální tloušťka |
|---------|------------------|----------------|--------|-------|--------------------|--------------------|--------------------|---------------|--------------------|
| | | | [mm] | [mm] | [mm] | [mm] | [mm] | [mm] | [mm] |
| M8 | R-STUDS-08110-88 | Ocel třídy 8.8 | 8 | 110 | 40 | 20 | | 9 | 20 |
| M10 | R-STUDS-10130-88 | | 10 | 130 | 48 | 28 | | 12 | 33 |
| M12 | R-STUDS-12160-88 | | 12 | 160 | 65 | 35 | | 14 | 50 |
| M16 | R-STUDS-16190-88 | | 16 | 190 | 71 | 46 | | 18 | 66 |
| M20 | R-STUDS-20260-88 | | 20 | 260 | 117 | 67 | | 22 | |
| M24 | R-STUDS-24300-88 | | 24 | 300 | 132 | 62 | | 26 | |
| M30 | R-STUDS-30380-88 | | 30 | 380 | 181 | 76 | | 32 | |

Logistické údaje

| Rozměry | Produkt | Kotva | | Množství (ks) | | | Hmotnost [kg] | | | Kódy ean |
|---------|------------------|-------------|------------|-------------------|-----------------|--------|-------------------|-----------------|--------|---------------|
| | | Průměr [mm] | Délka [mm] | Jednotkové balení | Hromadné balení | Paleta | Jednotkové balení | Hromadné balení | Paleta | |
| M8 | R-STUDS-08110-88 | 8 | 110 | 10 | 10 | 5040 | 0.42 | 0.42 | 241.7 | 5906675076171 |
| M10 | R-STUDS-10130-88 | 10 | 130 | 10 | 250 | | 0.77 | 19.4 | | 5906675076188 |
| M12 | R-STUDS-12160-88 | 12 | 160 | 10 | 120 | | 1.33 | 15.9 | | 5906675076195 |
| M16 | R-STUDS-16190-88 | 16 | 190 | 10 | 60 | | 2.8 | 17.0 | | 5906675076201 |
| M20 | R-STUDS-20260-88 | 20 | 260 | 5 | 40 | | 2.9 | 23.4 | | 5906675076218 |
| M24 | R-STUDS-24300-88 | 24 | 300 | 2 | 2 | | 2.0 | 2.0 | | 5906675076225 |
| M30 | R-STUDS-30380-88 | 30 | 380 | 1 | 1 | | 1.94 | 1.94 | | 5906675076232 |